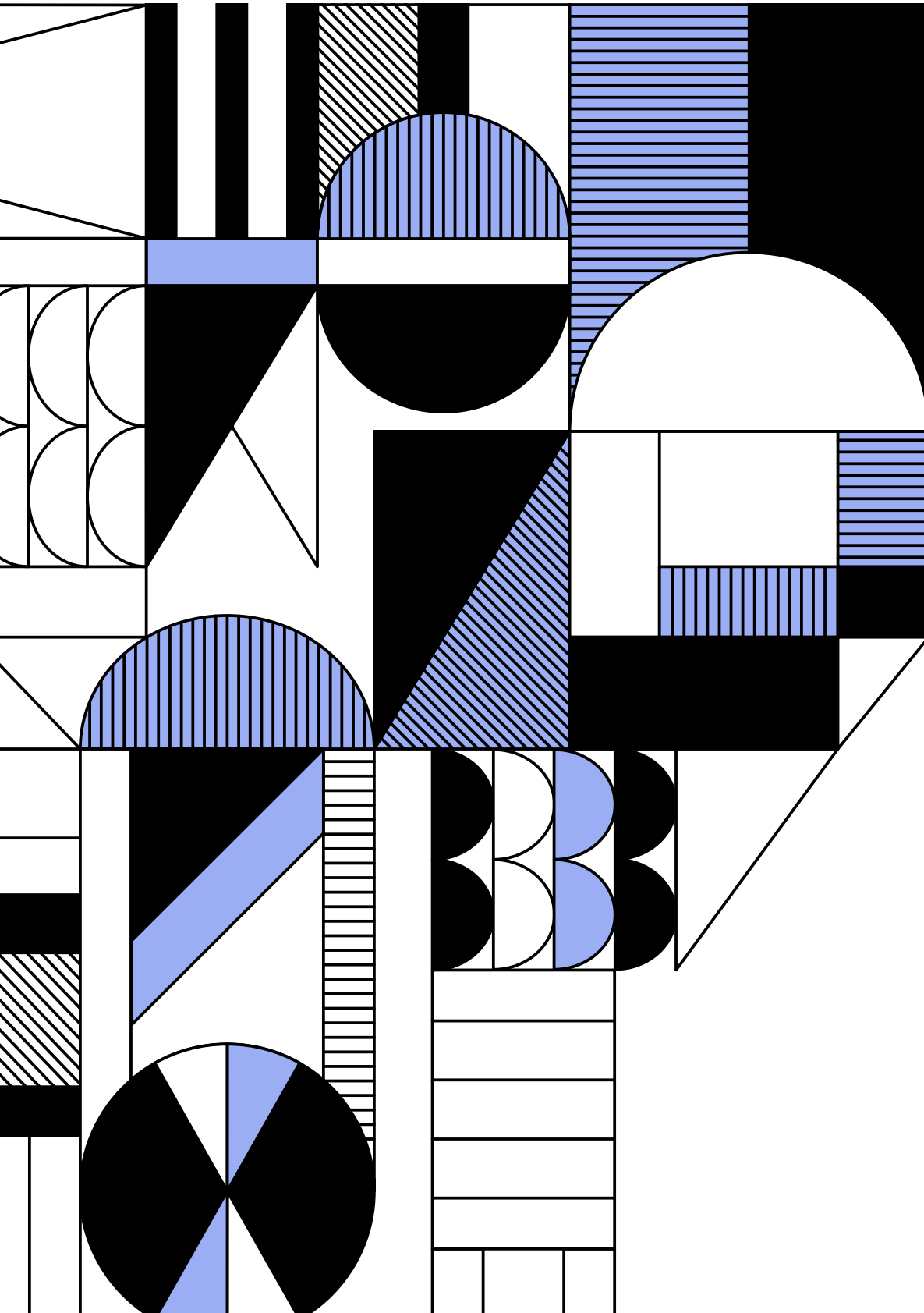


/9 meses  
/280h

# DESIGN DE MOBILIÁRIO



## 3 RAZÕES PARA ESCOLHERES O NOSSO CURSO

# 1.

Vais dominar as técnicas e desenvolver o talento que te permitirão criar peças de mobiliário únicas.



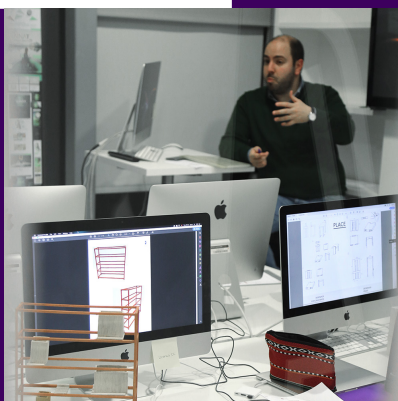
# 2.

Terás acesso a uma metodologia própria com uma abordagem teórico-prática alinhada com o mercado de trabalho.



# 3.

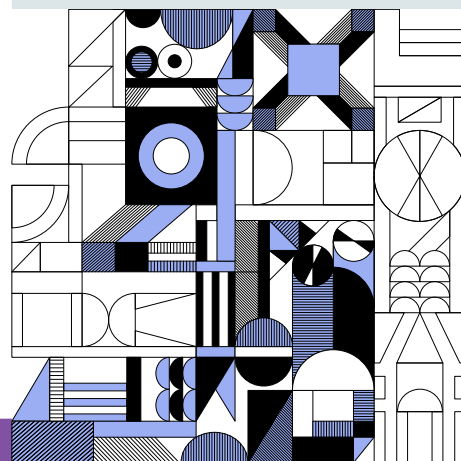
Equipamentos de última geração, professores motivados e conhecedores do mercado de trabalho.



[www.lsd.pt/cursos/design-mobiliario](http://www.lsd.pt/cursos/design-mobiliario)

## DESIGN DE MOBILIÁRIO

/9 meses  
/280h



## ONDE PODERÁS TRABALHAR COM O NOSSO CURSO

ATELIER PRÓPRIO  
CONSULTORIA CRIATIVA  
EMPRESAS DE DESIGN DE  
MOBILIÁRIO  
EMPRESAS DO SETOR  
IMOBILIÁRIO  
ESCOLA PROFISSIONAL

[cursos.design@lsd.pt](mailto:cursos.design@lsd.pt)

## PROGRAMA

### 01. METODOLOGIAS DE PROJETO

**Gestão de Projeto.** Metodologia Projetual; Criação de Recursos; Honorários & Acordos de confidencialidade.

**Ergonomia e Antropometria.** Introdução à Ergonomia; As dimensões humanas para o design de um sistema físico centrado no utilizador; Fenómenos da interação Homem - Ambiente visando a aplicação ao design do espaço envolvente de trabalho; Etapas fundamentais, auxílios e obstáculos à resolução de problemas.

**História do Design de Mobiliário.** Movimentos artísticos e tendências; Tipologias de mobiliário e produção industrial.

**Técnicas de criatividade.** Processos de geração de ideias; Antecipação e resolução de problemas; Definição e principais aspetos do produto/serviço a disponibilizar.

### 02. FERRAMENTAS DE REPRESENTAÇÃO

**Sketching Manual.** A importância do Sketching; Introdução à perspectiva e representação; Técnicas intermédias e avançadas; Sombras, luzes e materiais.

**Maquetização.** Conceitos principais associados à maquetagem; Identificação dos materiais disponíveis no mercado e sua correcta utilização; Processos e técnicas de execução de modelos 3D; Estratégias de resolução de problemas na construção de modelos; A escala humana nos diversos modelos.

**SolidWorks Essentials + PhotoView 360.** Aprendizagem do software de modelação tridimensional com mais expressão na área de Produto; Desenho técnico detalhado para produção.

### 03. FERRAMENTAS DE APRESENTAÇÃO

**Adobe Illustrator.** Aprendizagem das bases do software vectorial de criação gráfica.

**Adobe Photoshop.** Aprendizagem das bases do software de edição de imagem.

**Fotografia de Produto.** Fotografia de produto em estúdio fotográfico profissional; Aptidões e conhecimentos necessários para poder fotografar o objeto em cenário de estúdio, ou em ambiente doméstico recorrendo ao equipamento existente; Aproveitamento dos princípios e propriedades da luz como matéria-prima essencial de todo o processo fotográfico.

**Portfólio.** Noções de algumas regras a ter em conta na construção de Portfólio e Curriculum Vitae; Reunião dos projetos e materiais mais relevantes e construção de uma peça digital com os mesmos; Apresentação em aula dos projetos elaborados durante o curso aos colegas.

### 04. PROJETOS DE DESIGN DE MOBILIÁRIO

**Projeto I.** Desenvolvimento de Projeto de mobiliário tendo por base a Madeira natural e seus derivados, como matéria-prima base; Materiais e tecnologias de produção; visita de estudo a Marcenaria e Serralharia.

**Projeto II.** Desenvolvimento de Projeto de mobiliário e/ou acessórios para casa tendo por base a conjugação de diversos materiais; Materiais e tecnologias de produção.

**Projeto III.** Desenvolvimento de Projeto de mobiliário e/ou acessórios para casa, integrado em empresa de mobiliário nacional; visita de estudo à empresa em questão.

### EXTRA-CURRICULAR/OPCIONAL

Direitos de autor; O contacto com o cliente; Lançamento do próprio negócio, comunicação; A importância do Networking. - Visita de estudo a marcenaria, serralharia e fábricas do sector de mobiliário.



WWW.LSD.PT

## INFO

### DURAÇÃO

9 Meses  
280 horas

### DIPLOMA

Certificado  
DGERT  
no final  
do curso

## HORÁRIO

### LISBOA

TERÇA / QUINTA  
Tarde ou  
Pós-laboral

### PORTO

SEGUNDA / QUARTA  
Pós-laboral

## INÍCIO

LISBOA  
21 Setembro

PORTO  
22 Setembro

## CUSTO

**INSCRIÇÃO**  
€280

**PRONTO PAGAMENTO**  
€2800  
OFERTA €280

**MENSALIDADES**  
11 X €280  
ou  
9 X €342

VÊ PROMOÇÃO  
EM LSD.PT

<https://www.lsd.pt/curso/>

## LISBOA

Alameda dos Oceanos 63 1.1

1990-208 Lisboa

Portugal

Móvel: +351 916 360 050

Telefone: +351 216 028 334

## PORTO

Praça do Bom Sucesso 61, 4º andar

4150-146 Porto

Portugal

Móvel: +351 966 107 988

Telefone: +351 224 039 712

[cursos.design@lsd.pt](mailto:cursos.design@lsd.pt)

[WWW.LSD.PT](http://WWW.LSD.PT)

