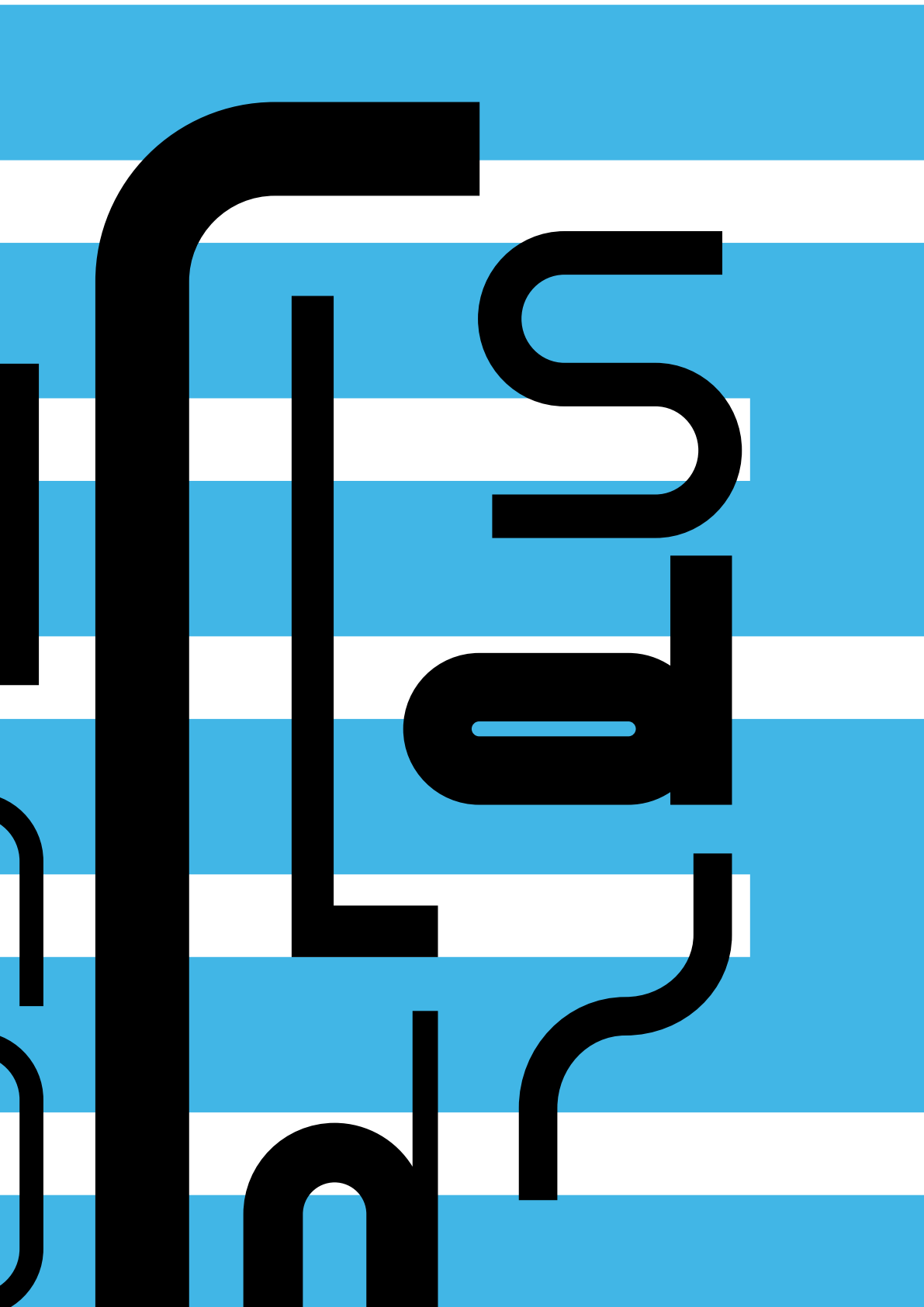


/9 meses  
/280h

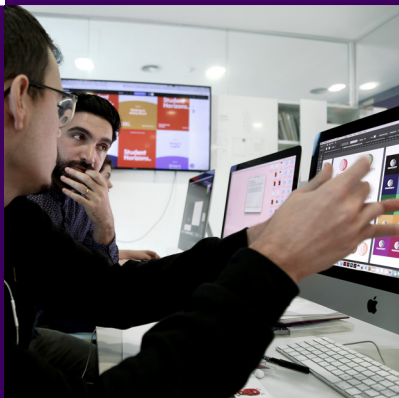
# DESIGN GRÁFICO



## 3 RAZÕES PARA ESCOLHERES O NOSSO CURSO

# 1.

Vais aprender a criar projetos gráficos como um profissional, utilizando processos claros e cumprindo prazos realistas com resultados finais polidos.



# 2.

Terás acesso a uma metodologia própria com uma abordagem teórico-prática alinhada com o mercado de trabalho.



# 3.

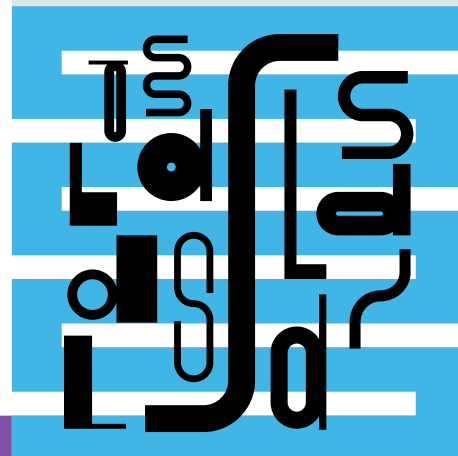
Terás conhecimento abrangente das principais disciplinas do design gráfico, capacidades técnicas nas principais ferramentas de desenho e um portfólio incrível, essencial para a tua carreira.



[www.lsd.pt/cursos/design-grafico](http://www.lsd.pt/cursos/design-grafico)

## DESIGN GRÁFICO

/9 meses  
/280h



## ONDE PODERÁS TRABALHAR COM O NOSSO CURSO

ATELIER DE DESIGN  
AGÊNCIA DE DESIGN  
AGÊNCIA DE PUBLICIDADE  
EMPRESA DE WEBDESIGN  
EDITORA LIVROS  
PRODUTORA VIDEO  
DEPARTAMENTO DE DESIGN  
ESCOLA PROFISSIONAL  
EMPRESA DE COMUNICAÇÃO  
GRÁFICA  
CANAL TELEVISÃO

## PROGRAMA

### 1. PROCESSOS CRIATIVOS

Processos criativos em Design Gráfico; Técnicas e atividades de estímulo ao pensamento criativo e exploração de ideias;

### 2. FERRAMENTAS DIGITAIS

ADOBE Illustrator – O que é o desenho vetorial e suas vantagens; Introdução ao software, seu interface e ferramentas básicas;

ADOBE Photoshop – O que é uma imagem raster e suas vantagens; Introdução ao software, seu interface e ferramentas básicas;

ADOBE InDesign – Introdução ao software, seu interface e ferramentas básicas;

**NOTA:** A consolidação do conhecimento das ferramentas é feita através de aulas dedicadas mas sobretudo através da sua prática na resolução de cada um dos projetos elaborados ao longo do curso.

### 3. HISTÓRIA DO DESIGN GRÁFICO

O nascimento e evolução do Design Gráfico; Principais movimentos artísticos e designers; O design gráfico contemporâneo; Elaboração de projeto; Softwares utilizados: ADOBE Illustrator

### 4. TIPOGRAFIA

O que é Tipografia; O alfabeto e as letras em caixa alta e caixa baixa; Anatomia do caractere; Criação de tipo de letra, a sua classificação e a composição tipográfica; O desenho de tipos de letra em formato digital; Planeamento do desenho, grelhas e estruturas; A introdução da tipografia no cinema, no audiovisual, na multimédia e na internet; Elaboração de projeto. Softwares utilizados: ADOBE Illustrator

### 5. IDENTIDADE VISUAL

Logo, Identidade Visual e Marca: o que são e no que diferem; Tipologia de logótipos; Teoria e simbologia da Cor; Tipografia aplicada ao design de identidades; O Processo Criativo em Design de Identidades: o briefing, pesquisa, naming, esboços iniciais, vetorização, cor, aplicação e validação; Universo visual e derivações da marca (sistema visual); Papéis e acabamentos por forma a diferenciar a marca; Elaboração de projeto. Softwares utilizados: ADOBE Illustrator e ADOBE Photoshop

### 6. GESTÃO DE PROJETO E PRODUÇÃO GRÁFICA

A gestão de projetos gráficos; Preparação de artes finais e a sua verificação; Sistemas de cor: CMYK, RGB e PANTONE; Sistemas de impressão e as técnicas de acabamento; Papéis; Orçamentação de produção de projetos gráficos; Tipos de parceiros de produção a sua seleção.

### 7. PUBLICIDADE E DIREÇÃO DE ARTE

Conceitos e campanhas; Narrativa, denotação e conotação; Target, mensagem e slogan; Publicidade impressa e publicidade digital: prós e contras de cada suporte; A coerência visual da marca no desdobramento publicitário; Os princípios de design aplicados à publicidade: layout, hierarquia, leitura e visibilidade, texto e imagem; As redes sociais e a plataforma Google; Elaboração de projeto. Softwares utilizados: ADOBE Illustrator e ADOBE Photoshop

### 8. DESIGN DE EMBALAGEM

O design de embalagens no contexto de design gráfico; A embalagem como elemento do sistema visual da marca; O brief e o moodboard; Tipografia, Layout e hierarquia de informação; Cor e ilustração; Símbolos e normas legais em packaging design; A planificação, o cortante e os detalhes técnicos; Materiais, sustentabilidade e produção; Elaboração de projeto e criação de protótipo funcional. Softwares utilizados: ADOBE Illustrator e ADOBE Photoshop.

### 9. DESIGN EDITORIAL

O que é design editorial e quais as suas tipologias; Evolução da página impressa; A metodologia Projetual; A estrutura editorial; O Conceito editorial e expressão visual por forma a atrair e reter a atenção do leitor; A grelha tipográfica, layout e tipografia; Composição de texto e imagem; Anatomia e principais formatos; Papeis e acabamentos; Exportação para impressão ou digital e interatividade; Elaboração de projeto e criação de protótipo. Softwares utilizados: ADOBE InDesign e ADOBE Photoshop.

### 10. PORTFÓLIO / CARREIRA

Técnicas de apresentação de projetos para design gráfico; Noções de orçamentação; Técnicas de auto-promoção e ferramentas de comunicação digitais profissionais (Instagram, Behance, etc); Percursos e saídas profissionais na área do design gráfico: freelancing vs. corporate vs. agência/atelier; Criação de portfólio físico com projetos do curso e/ou extra curso + criação de portfólio digital (website); Softwares utilizados: ADOBE Photoshop.

### EXTRA-CURRICULAR / OPCIONAL

Visitas de Estudo a gráfica e exposições; Talks & Masterclasses;



WWW.LSD.PT

## INFO

### DURAÇÃO

9 Meses  
280 horas

### CERTIFICADO

Obtenção de certificado emitido pela plataforma SIGO.

## CUSTO

### INSCRIÇÃO

€280,00

### PRONTO PAGAMENTO

€2940,00\*

\*INCLUI DESCONTO DE €294,00

### MENSALIDADES

11 X €294,00

ou

9 X €359,33

LÊ O QR CODE  
PARA CONHECERES  
DATAS E HORÁRIOS  
DESTE CURSO



## LISBOA

Alameda dos Oceanos, n°63, 1°andar  
1990-208 Lisboa  
PORTUGAL  
+351 216 028 334  
[cursos.lisboa@lsd.pt](mailto:cursos.lisboa@lsd.pt)

## PORTO

Praça do Bom Sucesso, n°61, 4°andar  
4150-146 Porto  
PORTUGAL  
+351 224 039 712  
[cursos.porto@lsd.pt](mailto:cursos.porto@lsd.pt)



[WWW.LSD.PT](http://WWW.LSD.PT)

