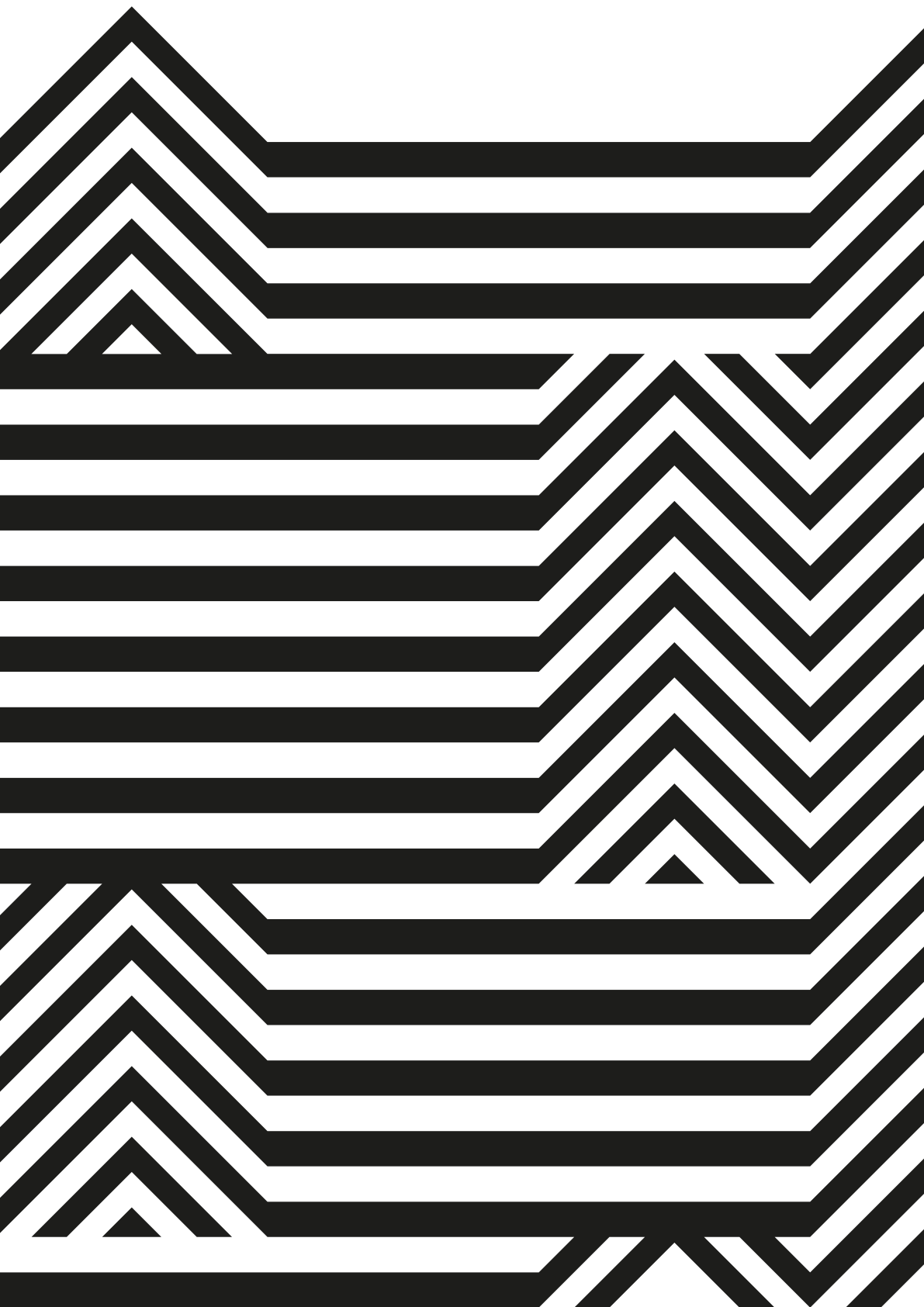


/9 meses  
/280h

# DESIGN DE MODA



## 3 RAZÕES PARA ESCOLHERES O CURSO DE DESIGN DE MODA NA LSD

# 1.

Vais aprender a expandir a tua visão criativa e pessoal, aplicando-a a coleções/produção de moda.



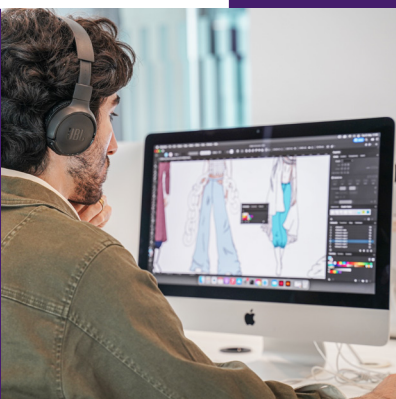
# 2.

Terás acesso a uma metodologia própria com uma abordagem teórico-prática alinhada com o mercado de trabalho.



# 3.

Um modelo de ensino único sustentado por 3 pilares base: técnicas manuais, prototipagem e novas tecnologias, lecionados por professores especialistas na área da Moda.



## DESIGN DE MODA

/9 meses  
/280h



## ONDE PODERÁS TRABALHAR COM O NOSSO CURSO

ATELIER PRÓPRIO  
CONSULTORIA DE MODA  
EMPRESAS DE MODA  
EMPRESAS DE PROMOÇÃO  
ILUSTRAÇÃO DE MODA  
PRODUÇÃO DE MODA  
COOLHUNTING  
STYLING

Vem fazer parte da  
geração #myLSD!

## PROGRAMA

### 01.FUNDAMENTOS DO DESIGN DE MODA

Cultura de moda; Glossário e anatomia do vestuário; Técnicas do desenho manual; Técnicas de expressividade gráfica; Métodos de representação de produtos de moda; Elementos e princípios do Design; Processos criativos em Design de Moda; Fontes e inspiração; Paletas de cor e elementos visuais no vestuário; "Sketchbook" e exploração de ideias; Desconstrução e reconstrução de peças.

### 02.TÉCNICAS DE ATELIER

Introdução às técnicas de confecção e corte; Noções de medidas corporais e de tabelas de medidas; Principais técnicas de construção de peças com recurso a modelagem plana.

### 03.PROJETO CRIATIVO

Desenvolvimento de coleções comerciais; Projeto de moda: briefing, pesquisa e seleção; Teoria da cor e paletas de cor; O dossier de coleção; Ilustração manual, digital e mista aplicada ao design de Moda; Representações técnicas de produtos de moda: desenho técnico e ficha técnica.

### 04.PROJETO EXPLORATÓRIO

Processos experimentais de criação de peças; os materiais como fonte de inspiração; Exploração em torno de formas, volumes e matérias têxteis; "Sketchbook" e exploração de ideias; Ilustrações mistas e/ou digitais.

### 05.PROJETO FINAL

Processos e técnicas de pesquisa: abstratos, conceptuais e narrativos; Metodologias de projeto; O processo de criação; Inspirações, materiais e cores; Criatividade e estilo pessoal; Etapas do desenvolvimento de uma coleção de moda; A coleção cápsula; Dossier técnico: comunicação de produtos para produção; As superfícies têxteis: tipos de tecidos e os seus acabamentos; Planeamento, gestão e produção de peças de vestuário; Introdução ao "Styling" e Planeamento e gestão de sessões fotográficas.

### 06.PRÁTICAS PROFISSIONAIS

"Personal Branding": criação de uma marca de moda; Processos da comunicação pessoal; O portfólio profissional.

### EXTRA-CURRICULAR/OPCIONAL

Sessão fotográfica; A importância do "Networking"; Iniciativas em parceria com empresas do setor têxtil; Promoção de concursos de âmbito público e apoio em concursos exclusivos para os nossos alunos.



## INFO

**DURAÇÃO**  
9 MESES  
280 HORAS

**CERTIFICADO**  
EMITIDO PELA  
PLATAFORMA SIGO.



## VALOR

**INSCRIÇÃO**  
€280,00

**PRONTO PAGAMENTO**  
\*€3080,00

\*INCLUI DESCONTO DE €280,00

**MENSALIDADES**  
12 X €280,00

MAIS OPÇÕES DE PAGAMENTO EM  
WWW.LSD.PT

## DATAS, HORÁRIOS E PROMOÇÕES

SABE TUDO EM  
WWW.LSD.PT



## LISBOA

Alameda dos Oceanos, n°63, 1° andar

1990-208 Lisboa

Portugal

+351 216 028 334<sup>(1)</sup>

+351 916 360 050<sup>(2)</sup>

[cursos.lisboa@lsd.pt](mailto:cursos.lisboa@lsd.pt)

## PORTO

Praça do Bom Sucesso, n°61, 4° andar

4150-146 Porto

Portugal

+351 224 039 712<sup>(1)</sup>

+351 966 107 988<sup>(2)</sup>

[cursos.porto@lsd.pt](mailto:cursos.porto@lsd.pt)

## FARO

Praça Dom Francisco Gomes, n°2, 1° andar

8000-162 Faro

Portugal

+351 216 028 334<sup>(1)</sup>

+351 916 360 050<sup>(2)</sup>

[cursos.faro@lsd.pt](mailto:cursos.faro@lsd.pt)

(1) Chamada para rede fixa nacional.

(2) Chamada para rede móvel nacional.



[WWW.LSD.PT](http://WWW.LSD.PT)

