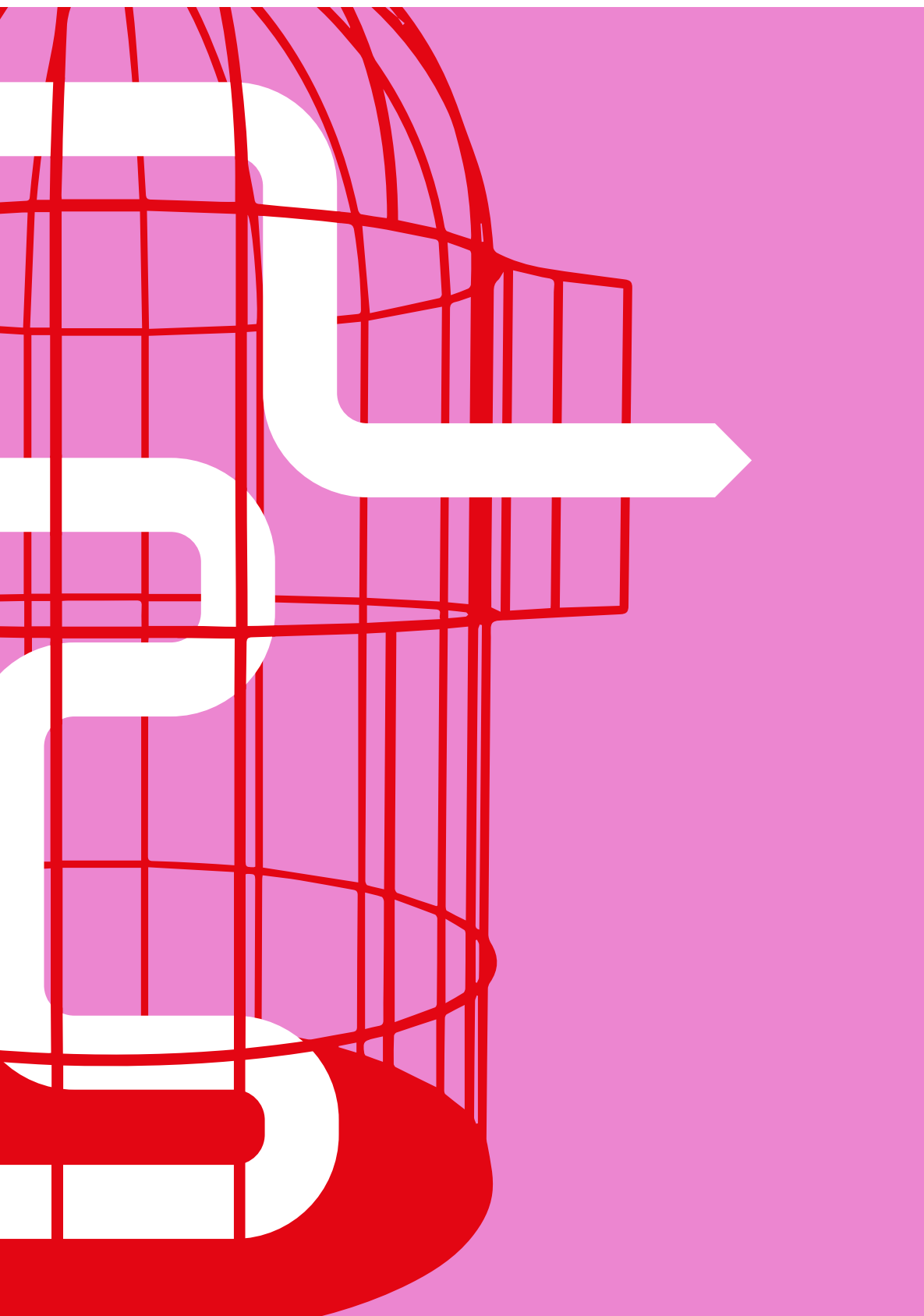


9 meses\_  
280h\_

# DESIGN DE INTERIORES



## 3 RAZÕES PARA ESCOLHERES O CURSO DE DESIGN DE INTERIORES NA LSD:

# 1.

Em nove meses, e sem conhecimentos prévios na área, vais aprender todos os fundamentos do design de interiores para criar ambientes funcionais e apelativos.



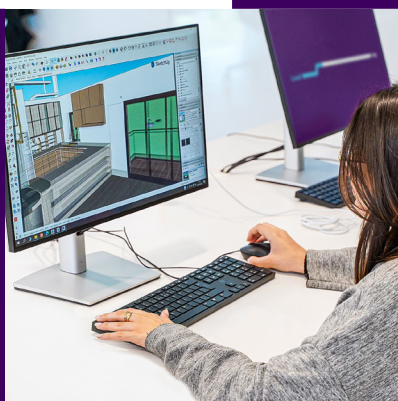
# 2.

Durante o curso vais contactar com empresas e profissionais do setor da construção e decoração e terás acesso a feiras e palestras temáticas que te permitem desenvolver o teu networking na área.



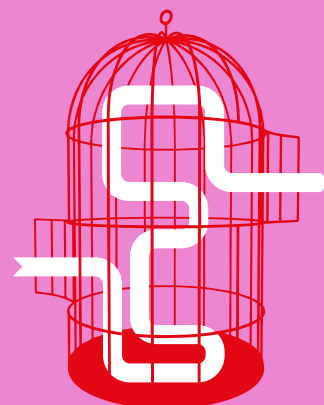
# 3.

Tens acesso a instalações que potenciam a tua inspiração e motivação, bem como a equipamentos de última geração que te garantem as melhores condições de trabalho.



## DESIGN DE INTERIORES

9 meses\_  
280h\_



## ONDE PODERÁS TRABALHAR COM O NOSSO CURSO

ATELIER PRÓPRIO

ATELIER DE DESIGN  
DE INTERIORES

ATELIER DE ARQUITETURA

LOJA DE DESIGN E DECORAÇÃO

EMPRESAS DE CONSTRUÇÃO  
E IMOBILIÁRIAS

Vem fazer parte da  
**#geraçãoLSD**

## PROGRAMA

### 01. PROJETO DE HABITAÇÃO - COMPARTIMENTO

Gramática e metodologia de Design de Interiores: cultura, técnica e domínios do Design; Coordenação e fases da atividade projetual; O Designer de Interiores e as fronteiras disciplinares; Gramáticas da forma e do espaço; A trilogia processo / projeto / produto; Princípios, variáveis, componentes e operações; Ideias, conceitos e criatividade em Design de Interiores; O contato com o cliente; Geometria, dimensionamento e organização funcional: Áreas, funções e distribuição espacial; Fluxos, gestão de circulação e acessos; Medida, escala e proporção; Relações de ergonomia e antropometria; Pré-existências e levantamentos paramétricos; Tipos de desenho e técnicas de representação; Projeções, perspectiva, desenho técnico e maquete; Representação Bidimensional - Autodesk AutoCAD: Navegação, interface, menus, comandos e funções; Sistema de coordenadas e gestão de ficheiros; Desenho, construção, visualização, operação e edição de entidades; Propriedades e gestão de layers; Sistema de cotagem e comunicação entre plataformas; Impressão e espaços de composição.

### 02. PROJETO DE HABITAÇÃO - FOGO

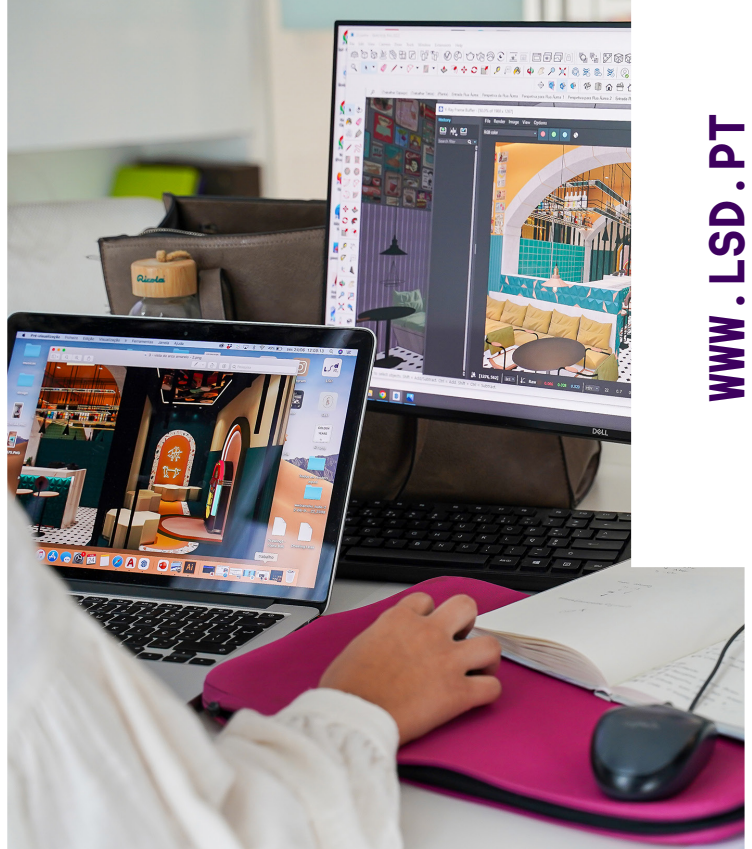
Cor, luz, Restyling e composição visual: Estilos, modas e tendências; Perceção espacial e ilusão volumétrica; Análise cromática: temperatura, simbologia e códigos de cor; Características, sistemas e tipos de iluminação; Fontes, focos, direções, eficiência e intensidades de luz; Aspetos decorativos, acessórios, padrões, texturas e sensações; Sistemas de construção; Elementos estruturais e tecnologias de construção; Sustentabilidade: Tipos, aplicações e resistência de materiais; Conservação e conforto ambiental; Tetos, paredes e pavimentos; Revestimentos e acabamentos; Vãos, portas e janelas; Património, reciclagem e sustentabilidade; Infraestruturas técnicas e execução de obra; Design de habitação: Tipologias e programas habitacionais; O conceito do Home Design; Divisões: salas, quartos, instalações sanitárias, cozinha; Escadas, corredores e átrios; Layout, organização do mobiliário e dos equipamentos; Funções, otimização e flexibilidade espacial; Análise, evolução e mutação do habitar; Modelação 3D - Sketchup: Navegação, interface, menus, comandos e funções; Funções de seleção e visualização; Criação de entidades e modelação de volumes; Ferramentas de edição e comunicação entre plataformas; Gestão de tags, grupos, componentes e extensões; Materiais, cores e texturas.

### 03. PROJETO DE SERVIÇOS E LAZER

Legislação, normas e orçamentação: medições e quantificação; Marcas e fabricantes; Design universal e mobilidade condicionada; Regulamento geral de edificações urbanas; Contatos e honorários; Design de espaços de serviços e lazer: Dinâmica dos espaços não-habitacionais; Diversidade de programas, temas, formatos e cenários; Espaço, marketing sensorial, e design de experiência; Sinalização, proteção e segurança dos espaços; Espaço público: circuitos de clientes e funcionários; Paisagem, espaço-permanência e espaço-sequência; Padronização do espaço e multifuncionalidades; Modelação 3D e Renderização - Sketchup + renderização: navegação, interface, menus, comandos e ficheiros; Criação de entidades e modelação de volumes; Funções de seleção e visualização; Ferramentas de edição e diálogo entre plataformas; Gestão de layers, grupos, componentes e extensões; Materiais, cores e texturas; Tipos e distribuição de luzes; Câmaras, vistas e animação de cenas; Modelo 3D, renderização e produção de imagem.

### EXTRA-CURRICULAR/OPCIONAL

Iniciativas em parceria com empresas do setor de decoração e construção; Promoção de concursos de âmbito público.



WWW.LSD.PT

## VALOR

**INSCRIÇÃO**  
350€

**PRONTO PAGAMENTO**  
3290€\*

**MENSALIDADES**  
9x 396,67€  
12x 297,50€\*\*  
24x 154,58€\*\*

VÊ CAMPANHAS PROMOCIONAIS EM [WWW.LSD.PT](http://WWW.LSD.PT)

## DATAS E HORÁRIOS

LÊ O QR CODE E VÊ AS OPÇÕES DISPONÍVEIS.



## +INFOS

**DURAÇÃO**  
9 MESES  
280 HORAS

**CERTIFICADO**  
EMITIDO PELA PLATAFORMA SIGO

**LÍNGUA**  
PORTUGUÊS  
OU INGLÊS

 **AUTODESK**  
Authorized Training Center



\*Inclui desconto de 280€.  
\*\*Disponível apenas para residentes nacionais.

## LISBOA

Alameda dos Oceanos, 63D  
1990-208 Lisboa  
**+351 916 360 050**

## PORTO

Praça do Bom Sucesso, 61, 4º andar  
4150-146 Porto  
**+351 966 107 988**

## FARO

Praça Dom Francisco Gomes, 2, 2º andar  
8000-168 Faro  
**+351 927 427 122**

## LEIRIA NOVA!

Av. Eng. Adelino Amaro da Costa  
Lote 3, Piso 1, Escritório 1  
2415-367 Leiria  
**+351 966 107 988**

[cursos@lsd.pt](mailto:cursos@lsd.pt)



**WWW.LSD.PT**

