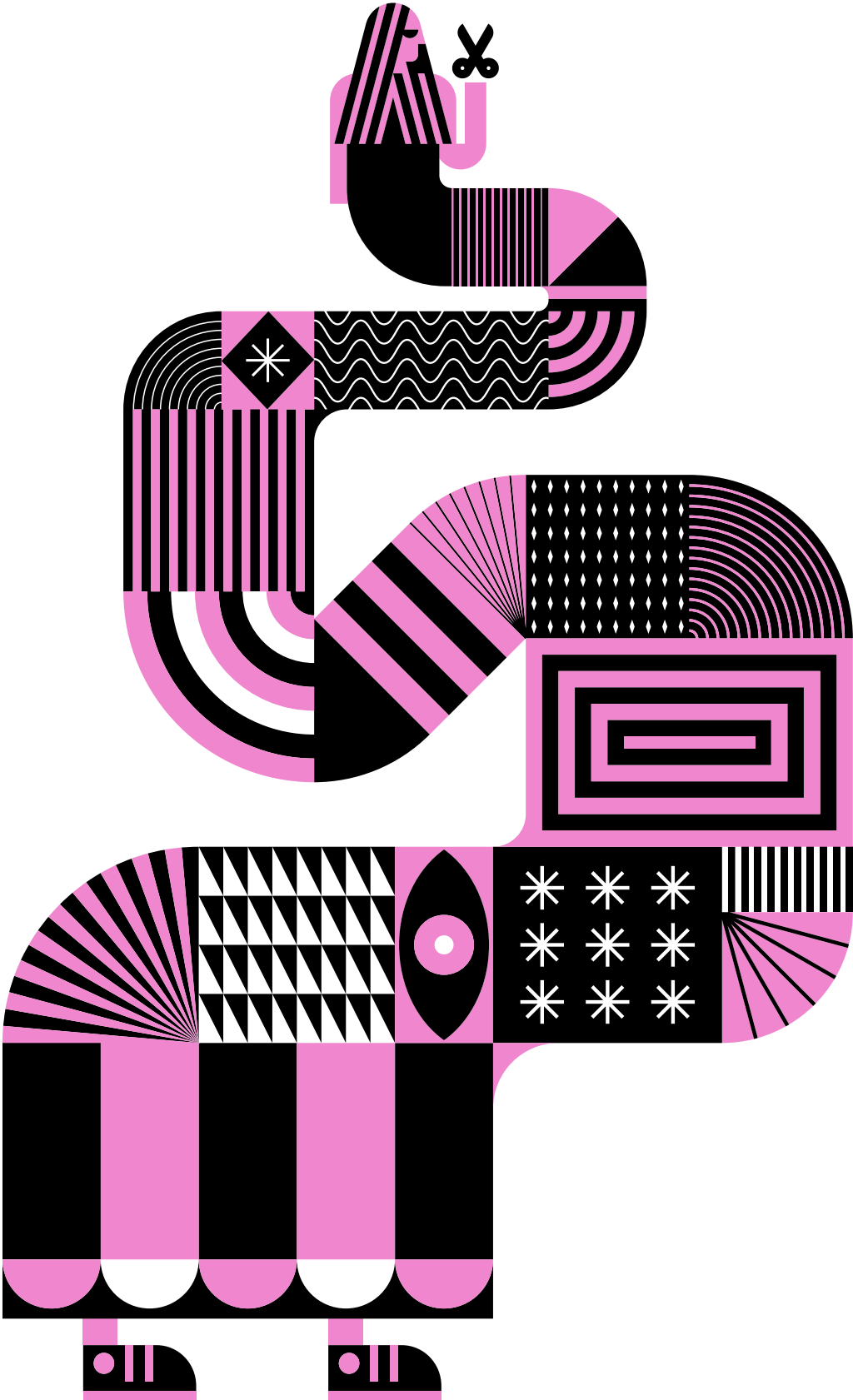


9 meses_
280h_

DESIGN DE MODA



3 RAZÕES PARA ESCOLHERES O CURSO DE DESIGN DE MODA NA LSD:

1.

Em nove meses ganhas uma preparação intensiva e prática para os desafios do mundo da moda, através de um modelo de ensino direcionado para o teu sucesso profissional com mentoria individualizada.



2.

Um programa com ênfase na inovação, experimentação de materiais e ideias, gestão eficiente e sustentável de tempo e recursos.



3.

Durante o curso tens contacto com empresas e profissionais da indústria da moda, participação em concursos e sessões fotográficas e acesso a parcerias que potenciam networking.



DESIGN DE MODA

9 meses_
280h_



ONDE PODERÁS TRABALHAR COM O NOSSO CURSO

ATELIER PRÓPRIO
CONSULTORIA DE MODA
EMPRESAS DE MODA
EMPRESAS DE PROMOÇÃO
ILUSTRAÇÃO DE MODA
PRODUÇÃO DE MODA
COOLHUNTING
STYLING

Vem fazer parte da
#geraçãoLSD

PROGRAMA

01. FUNDAMENTOS DO DESIGN DE MODA

Cultura de moda; Glossário e anatomia do vestuário; Técnicas do desenho manual; Técnicas de expressividade gráfica; Métodos de representação de produtos de moda; Elementos e princípios do Design; Processos criativos em Design de Moda; Fontes e inspiração; Paletas de cor e elementos visuais no vestuário; "Sketchbook" e exploração de ideias; Desconstrução e reconstrução de peças.

02. TÉCNICAS DE ATELIER

Introdução às técnicas de confecção e corte; Noções de medidas corporais e de tabelas de medidas; Principais técnicas de construção de peças com recurso a modelagem plana.

03. PROJETO CRIATIVO

Desenvolvimento de coleções comerciais; Projeto de moda: briefing, pesquisa e seleção; Teoria da cor e paletas de cor; O dossier de coleção; Ilustração manual, digital e mista aplicada ao design de Moda; Representações técnicas de produtos de moda: desenho técnico e ficha técnica.

04. PROJETO EXPLORATÓRIO

Processos experimentais de criação de peças; Materiais como fonte de inspiração; Exploração em torno de formas, volumes e matérias têxteis; "Sketchbook" e exploração de ideias; Ilustrações mistas e/ou digitais.

05. PROJETO FINAL

Processos e técnicas de pesquisa: abstratos, conceptuais e narrativos; Metodologias de projeto; Processo de criação; Inspirações, materiais e cores; Criatividade e estilo pessoal; Etapas do desenvolvimento de uma coleção de moda; Coleção cápsula; Dossier técnico: comunicação de produtos para produção; Superfícies têxteis: tipos de tecidos e os seus acabamentos; Planeamento, gestão e produção de peças de vestuário; Introdução ao "styling" e planeamento e gestão de sessões fotográficas.

06. PRÁTICAS PROFISSIONAIS

Personal Branding: criação de uma marca de moda; Processos da comunicação pessoal; Portfólio profissional.

EXTRA-CURRICULAR/OPCIONAL

Sessão fotográfica; Importância do networking; Iniciativas em parceria com empresas do setor têxtil; Promoção de concursos de âmbito público e apoio em concursos exclusivos para os nossos alunos.



VALOR

INSCRIÇÃO

350€

PRONTO PAGAMENTO

3290€*

MENSALIDADES

9x 396,67€

12x 297,50€**

24x 154,58€**

VÊ CAMPANHAS PROMOCIONAIS EM WWW.LSD.PT

DATAS E HORÁRIOS

LÊ O QR CODE E VÊ AS OPÇÕES DISPONÍVEIS.



+INFOS

DURAÇÃO

9 MESES
280 HORAS

CERTIFICADO

EMITIDO PELA PLATAFORMA SIGO

LÍNGUA

PORTUGUÊS
OU INGLÊS



ENTIDADE FORMADORA CERTIFICADA

*Inclui desconto de 280€.
**Disponível apenas para residentes nacionais.

LISBOA

Alameda dos Oceanos, 63D
1990-208 Lisboa
+351 916 360 050

PORTO

Praça do Bom Sucesso, 61, 4º andar
4150-146 Porto
+351 966 107 988

FARO

Praça Dom Francisco Gomes, 2, 2º andar
8000-168 Faro
+351 927 427 122

LEIRIA NOVA!

Av. Eng. Adelino Amaro da Costa
Lote 3, Piso 1, Escritório 1
2415-367 Leiria
+351 966 107 988

cursos@lsd.pt



WWW.LSD.PT

